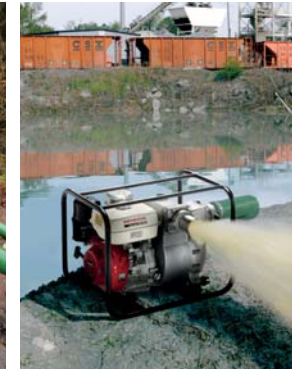
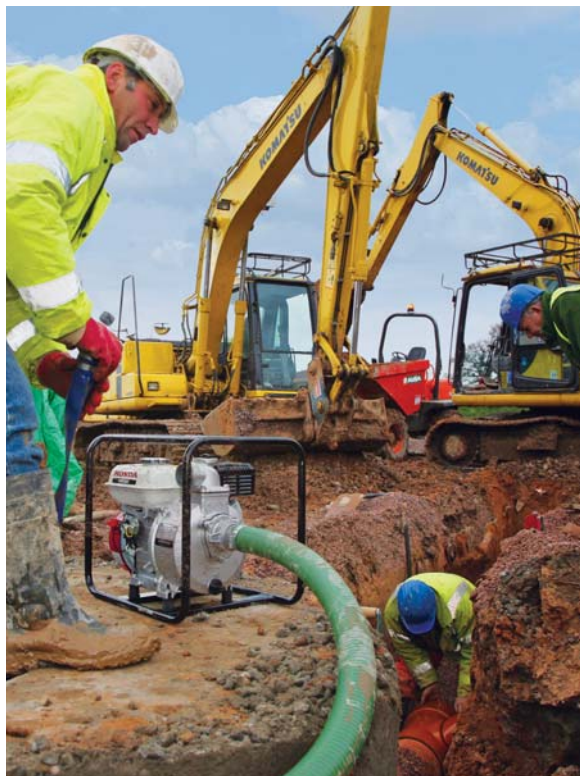


## ОТЛИЧНИ РЕЗУЛТАТИ ПРИ ГОЛЕМИ ОБЕМИ И ОТПАДНИ ВОДИ

Проектирани за работа с големи обеми вода и лесно преносими, нашите помпи с общо предназначение и помпите за отпадна вода са професионалният избор. Здрави и устойчиви, благодарение на защитната рама за тежък режим, те се захранват от нашия всепризнат двигател GX, известен с високата си производителност и икономия на гориво.

Гамата с общо предназначение WB е изградена с устойчив на износване чугунен кожух и ротор, което предоставя допълнителна издръжливост при работа с вода, която съдържа определено количество тиня и пясък, като на строителен обект или при наводнения. Гумените тампони на двигателя намаляват механичното въздействие вследствие на вибрациите.

Използвани и на най-взискателните работни места, нашите помпи за отпадни води са конструирани да допускат преминаването на чакъл и други отломки през помпата без да спират и да причиняват вреди или запушване. Направени да бъдат издръжливи и износоустойчиви, те разполагат със силициево-карбидни уплътнения и с уникален дизайн на коничния чугунен ротор, което намалява износването. Наклонените под 45° гумени тампони гарантират минимални вибрации при високи обороти на двигателя. Бързото отстраняване на болтовете на подвижния капак за проверка прави поддръжката и почистването на отломки бързо и лесно.



WB/WT/WMP

**2** ГОДИНИ  
гарантия за  
частни лица

**1** ГОДИНА  
гарантия за  
професионална  
употреба



WB 20

WB 30

WT 20

WT 30

WT 40

WMP 20

За характеристики и технически символи  
вижте обозначенията на страница 31

За пълната спецификация на моделите  
вижте страница 37



**Максимален изходен дебит**  
Диаметър на присъединителните щъцери  
Общ напор  
Дълбочина на засмукване  
Налигане  
Размер на частиците  
Обем на горивния резервоар  
Работа без прекъсване  
Тегло /незареден  
Размери (мм)

**600 l/min**  
50mm (2")  
32m  
8m  
3.2bar  
6mm  
1.9L  
2450  
21kg  
Д 455 × Ш 365 × В 420



**1100 l/min**  
80mm (3")  
28m  
8m  
2.8bar  
6mm  
3.1L  
2450  
27kg  
Д 510 × Ш 385 × В 455



**710 l/min**  
50mm (2")  
30m  
8m  
3bar  
24mm  
5.3L  
2450  
47kg  
Д 620 × Ш 460 × В 465



**1210 l/min**  
80mm (3")  
27m  
8m  
2.7bar  
28mm  
60kg  
Д 660 × Ш 495 × В 515



**1640 l/min**  
100mm (4")  
26m  
8m  
2.6bar  
31mm  
24  
78kg  
Д 735 × Ш 535 × В 565



**833 l/min**  
50mm (2")  
32m  
8m  
3.2bar  
5mm  
3.1L  
2415  
26kg  
Д 520 × Ш 400 × В 450

**ЛЕКИ И  
ВИСОКОНАПОРНИ ПОМПИ**

**Модел**      **WX 10**    **WX 15\***    **WH 15\***    **WH 20**

Максимален изходен дебит (L/min)	140	240	400	500
Диаметър на присъединителните щуцери (mm)	25 (1")	40 (1.5")	40 (1.5")	50 (2")
Общ напор (m)	36	40	50	50
Дълбочина на засмукване (m)	8	8	8	8
Налягане (bars)	3.6	4	5	5
Размер на частиците (mm)	5.7	5.7	3	3

Модел на двигател	GX25	GXH50	GX120	GX160
Тип на двигател	4-тактов, OHV** 1 цилиндър	4-тактов, OHV** 1 цилиндър	4-тактов, OHV** 1 цилиндър	4-тактов, OHV** 1 цилиндър
Работен обем (cm³)	25	49	118	163
Диаметър x ход на буталото (mm)	35.0 x 26.0	41.8 x 36.0	60.0 x 42.0	68.0 x 45.0
Обороти на двигателя (rpm)	7000	7000	3600	3600
Нетна мощност на двигателя (kW) (SAE J1349)	0.72	1.6	2.6	3.1
Охладителна система	Принудително въздушно	Принудително въздушно	Принудително въздушно	Принудително въздушно
Система на запалване	Транзисторно	Транзисторно	Транзисторно	Транзисторно
Обем на маслото (L)	0.1	0.25	0.6	0.6
Обем на горивния резервоар (L)	0.55	0.77	2	3.6
Работа без прекъсване	1ч20	1ч30	2ч	2ч30
Запалителна свещ	CM5H/CMR5H (NGK)	CR5HSB (NGK)	BPR6ES (NGK)	BPR6ES (NGK)
Система на запалване	Ръчно	Ръчно	Ръчно	Ръчно

Дължина (mm)	325	325	415	520
Ширина (mm)	220	275	360	400
Височина (mm)	300	375	405	450
Тегло /незареден (kg)	6.1	9	22	27

Звуково налягане на работното място – dB(A) (98/37/EC, 2006/42/EC)	86	88	87	91
Гарантирано ниво на звукова мощност – dB(A) (2000/14/EC, 2005/88/EC)	102	103	104	106

\*моделите могат да бъдат доставени по Ваша поръчка. \*\*OHV – окачени клапани.

**ПОМПИ С ГОЛЯМ ДЕБИТ, ПОМПИ ЗА  
ОТПАДНИ ВОДИ И ХИМИЧЕСКИ ПОМПИ**

**WB 20**    **WB 30**    **WT 20**    **WT 30**    **WT 40**    **WMP 20**

600	1100	710	1210	1640	833
50 (2")	80 (3")	50 (2")	80 (3")	100 (4")	50 (2")
32	28	30	27	26	32
8	8	8	8	8	8
3.2	2.8	3	2.7	2.6	3.2
6	6	24	28	31	5

GX120	GX160	GX160	GX240	GX340	GX160
4-тактов, OHV** 1 цилиндър	4-тактов, OHV** 1 цилиндър	4-тактов, OHV** 1 цилиндър	4-тактов, OHV** 1 цилиндър	4-тактов, OHV** 1 цилиндър	4-тактов, OHV** 1 цилиндър
118	163	163	242	337	163
60.0 x 42.0	68.0 x 45.0	68.0 x 45.0	74.0 x 58.0	82.0 x 64.0	68.0 x 45.0
3600	3600	3600	3600	3600	3600
2.6	3.6	3.6	5.3	7.1	3.6

Принудително въздушно	Принудително въздушно	Принудително въздушно	Принудително въздушно	Принудително въздушно	Принудително въздушно
Транзисторно	Транзисторно	Транзисторно	Транзисторно	Транзисторно	Транзисторно
0.6	0.6	0.6	1.1	1.1	0.6
1.9	3.1	3.1	5.3	6.1	3.1
2ч40	2ч40	2ч40	2ч10	2ч	2ч15
BPR6ES (NGK)	BPR6ES (NGK)	BPR6ES (NGK)	BPR6ES (NGK)	BPR6ES (NGK)	BPR6ES (NGK)
Ръчно	Ръчно	Ръчно	Ръчно	Ръчно	Ръчно

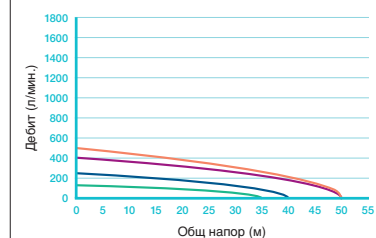
455	510	620	660	735	520
365	385	460	495	535	400
420	455	465	515	565	450
21	27	47	60	78	26

85	88	92	93	96	92
101	106	106	110	110	106

Забележка: Всички водни помпи Хонда работят с безоловен бензин.

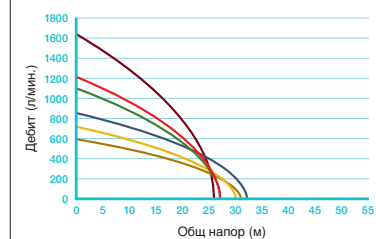
**ПРОИЗВОДИТЕЛНОСТ  
НА ВОДНАТА ПОМПА**

Цветът на работните криви по-долу показват пряко сравнение между различните водни помпи. Всяка индивидуална крива представлява дебита и общия напор на всяка водна помпа.

**ДИАГРАМА НА ЛЕКИ И  
ВИСОКОНАПОРНИ ПОМПИ**


Продукти:

**WX 10** **WX 15** **WH 15** **WH 20**

**ДИАГРАМА НА ПОМПИ С ГОЛЯМ  
ДЕБИТ, ПОМПИ ЗА ОТПАДНИ ВОДИ  
И ХИМИЧЕСКИ ПОМПИ**


Продукти:

**WB 20** **WB 30** **WMP 20**  
**WT 20** **WT 30** **WT 40**